



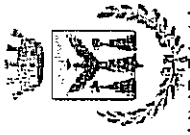
COMUNE DI ALCAMO
Servizi Tecnici

CORPO A - AUDITORIUM

Dati metrici

CITTADELLA DE GIOVANI

- Edificio a due elevazioni fuori terra e una elevazione interrata, composto da porticato al piano terra, un primo piano con reception, auditorium, servizi igienici e spogliatoi e un piano cantinato adibito a magazzino;
- Superficie coperta: mq. 434,42 (20,30 x 21,40) (Piano terra porticato mq. 395,80, Primo piano mq. 193,90, Area esterna coperta mq. 201,90);
- Altezza max. : m.10,70 (Porticato H_{luce} m. 5,40 + Prima elevazione H_{luce} m. 4,70);
- Altezza max. luce del Piano cantinato: m. 3,00;
- Piano cantinato: mq. 142,00 (accesso da rampa lato Nord);
- Superficie della sala auditorium, compreso palco: mq. 128,00 ;
- Posti a sedere: n. 90;
- Ascensore che serve il piano terra e il primo piano;
- Servizi igienici per il pubblico: n. 4 vasi (di cui 2 per portatori di Handicap) e n. 2 lavabi;
- Spogliatoi adiacenti il palco: n. 2.
- Destinazioni d'uso possibili: scuole , sala convegni, cinema, teatri, tribune con posti fissi



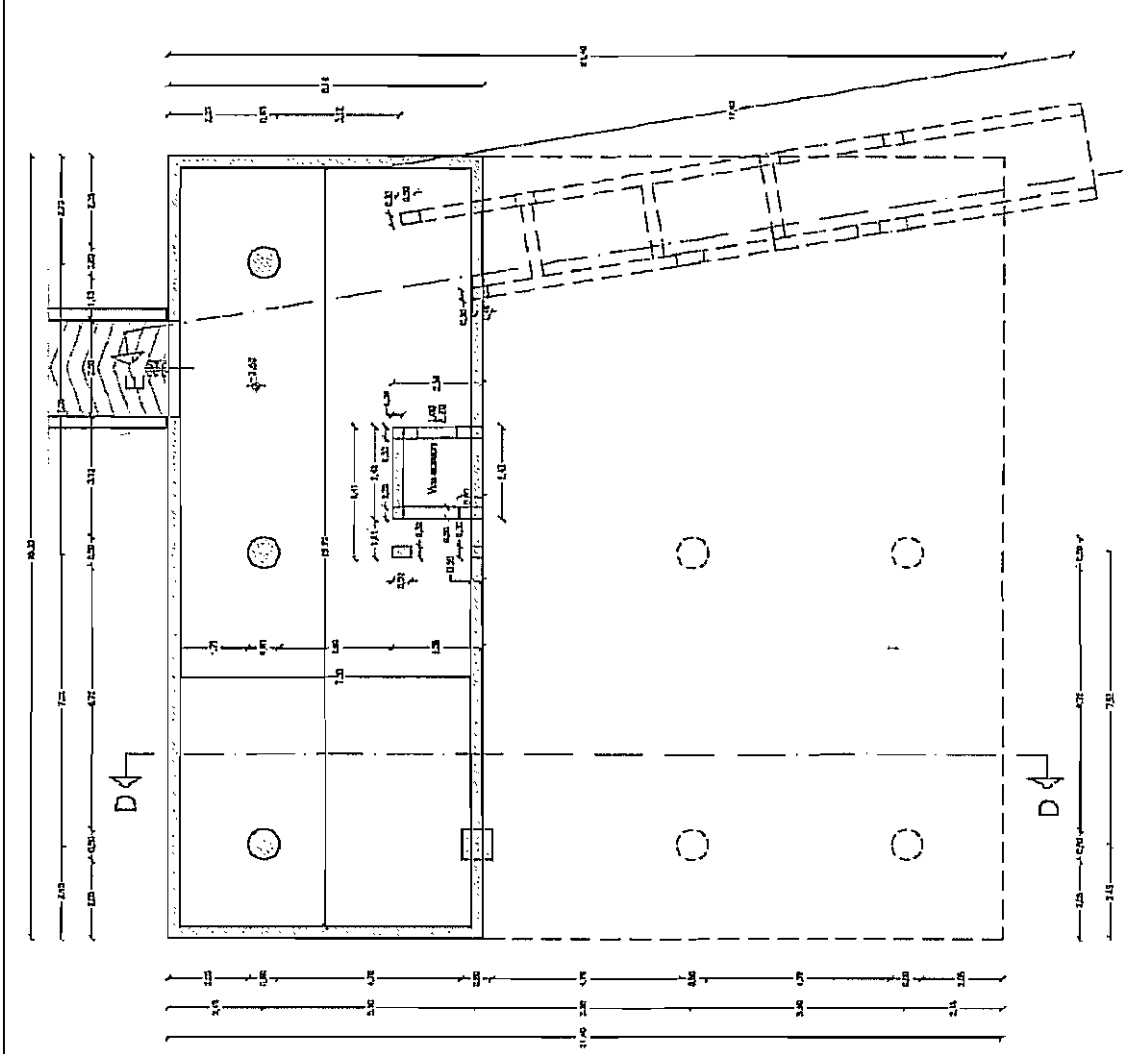
COMUNE DI ALCAMO
Servizi Tecnici

CORPO A - AUDITORIUM

Architettonici

CITTADELLA DE GIOVANI

Piano cantinato



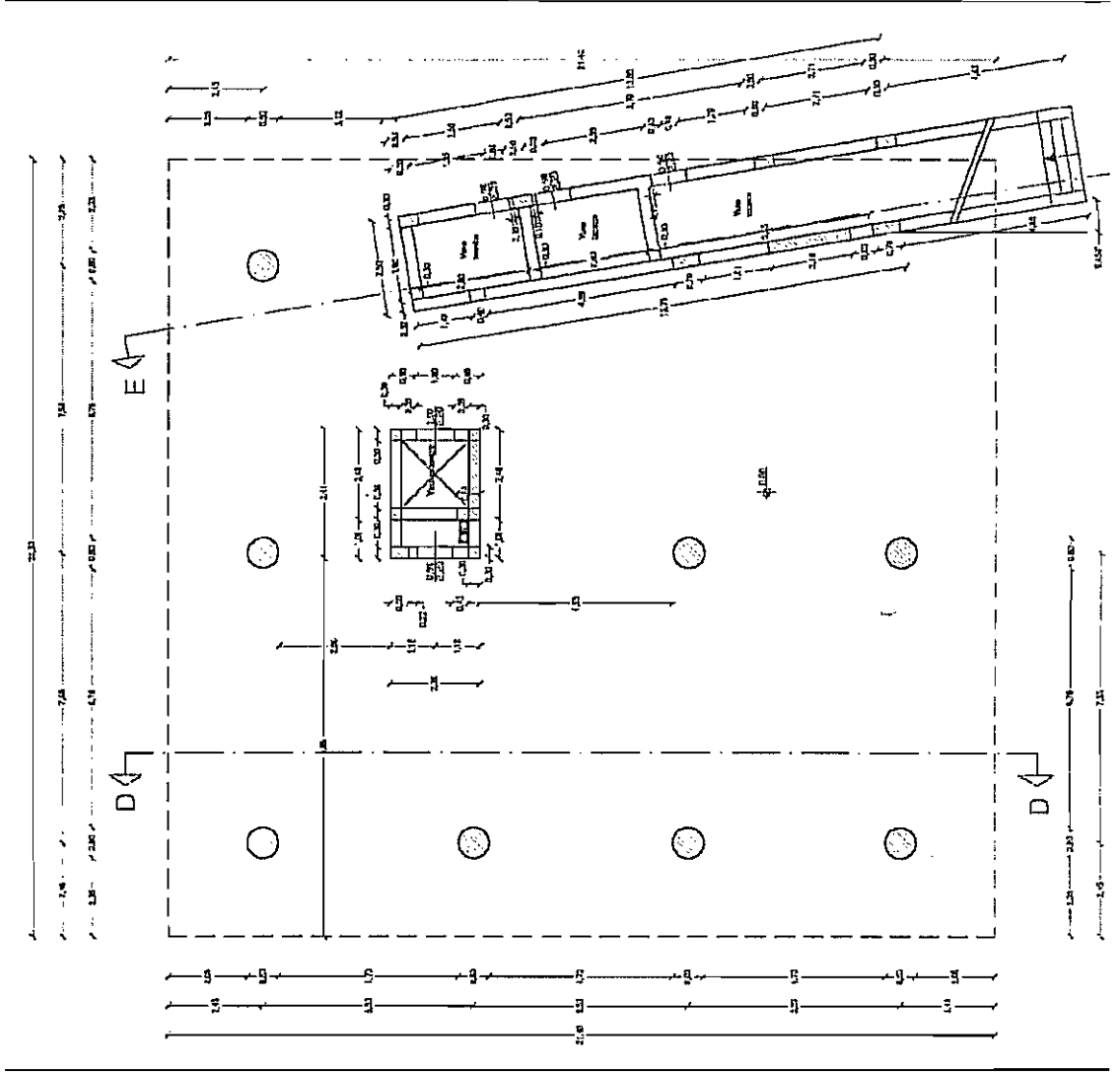


COMUNE DI ALCAMO
Servizi Tecnici

CORPO A - AUDITORIUM

Architettonici

CITTA' DELLA GIOVANI



Piano terra

CORPO A - AUDITORIUM

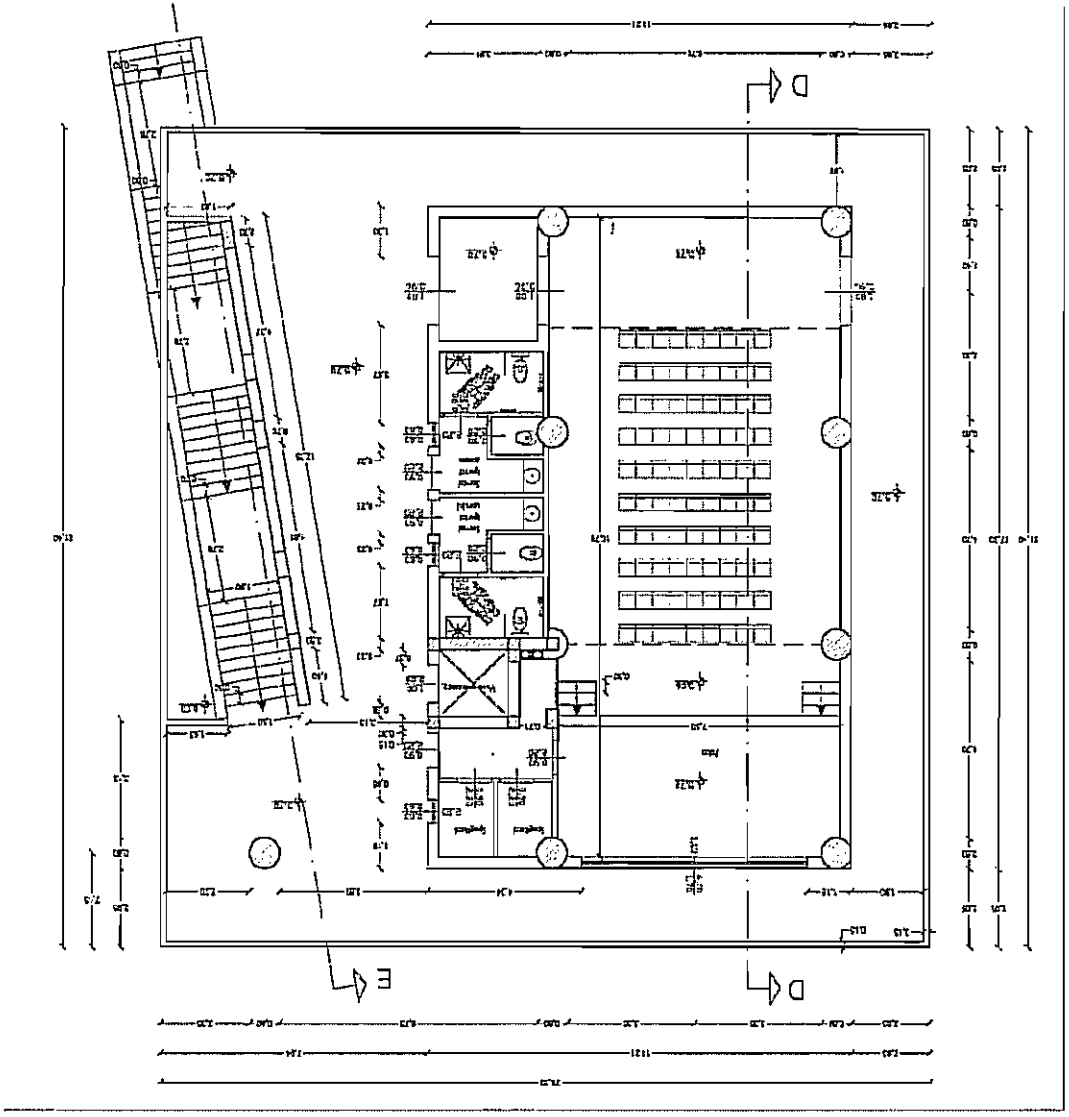
Architettonici

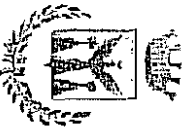
CITTA' DELLA GIOVANI

COMUNE DI ALCAMO
Servizi Tecnici



Piano primo





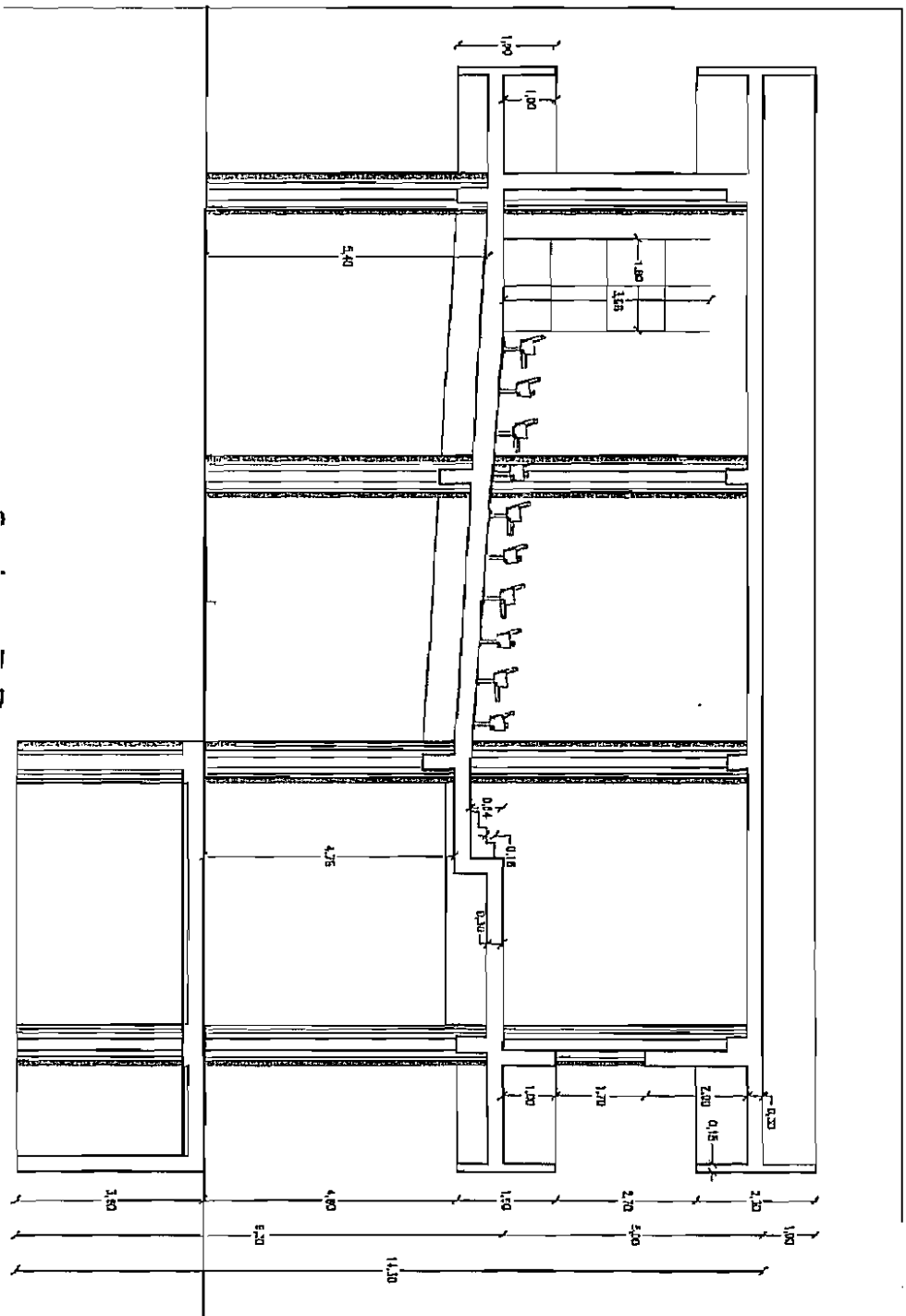
COMUNE DI ALCAMO
Servizi Tecnici

CORPO A - AUDITORIUM

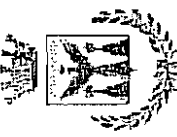
Architettonici

GIUSEPPE DE GIOVANNI

Sezione



ALLEGATO 'A'



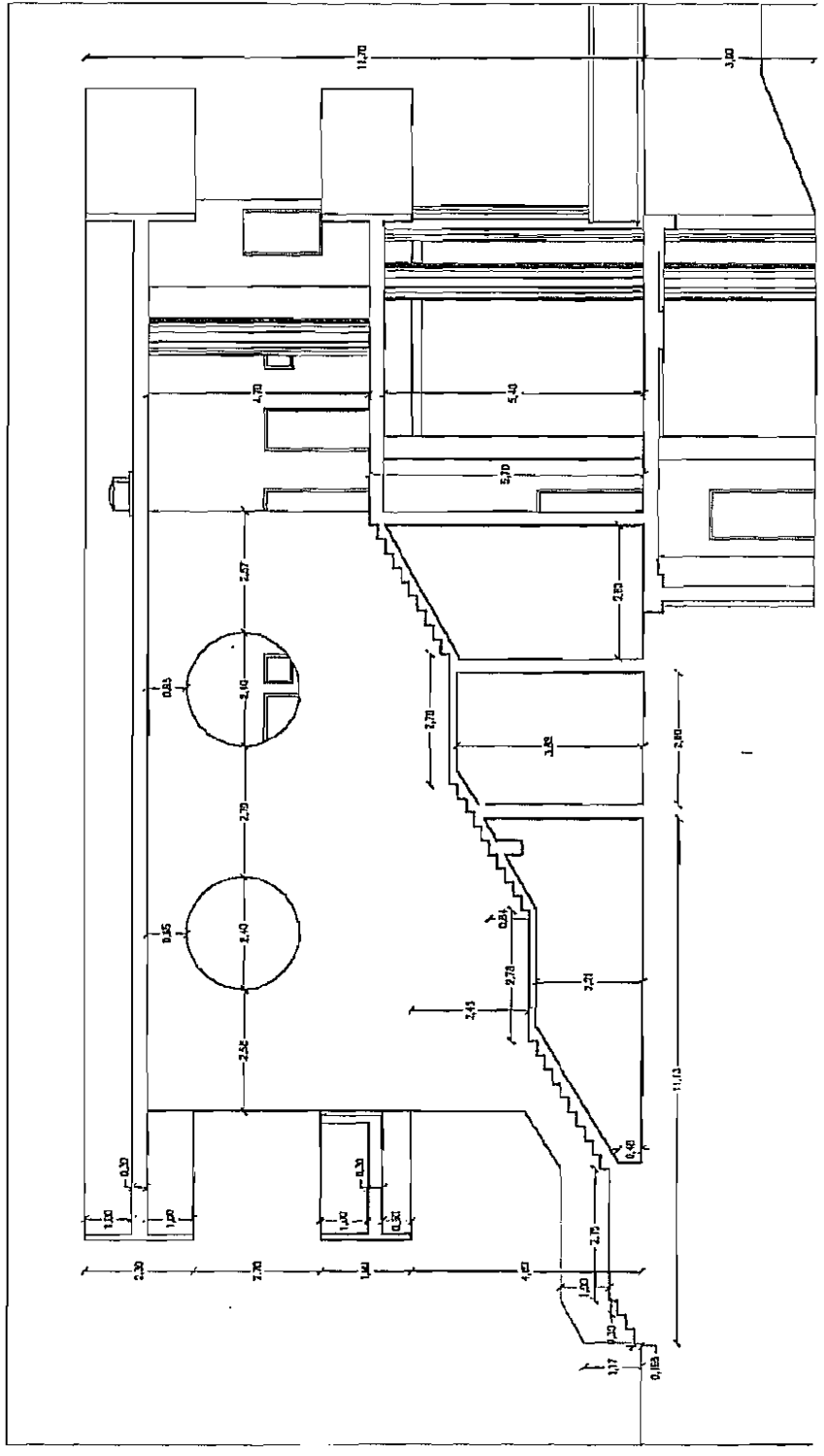
COMUNE DI ALCAMO
Servizi Tecnici

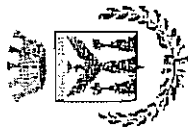
CORPO A - AUDITORIUM

Architettonici

CITTADELLA DEI GIOVANI

Sezione



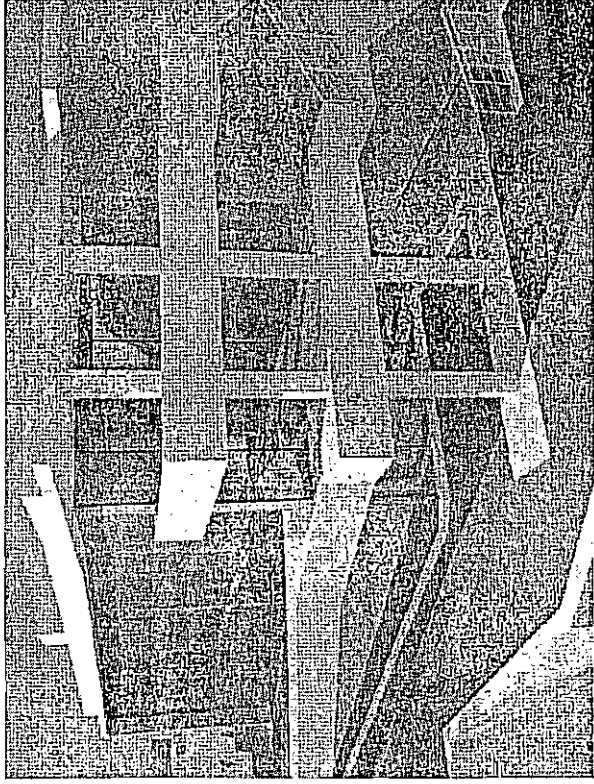


COMUNE DI ALCAMO
Servizi Tecnici

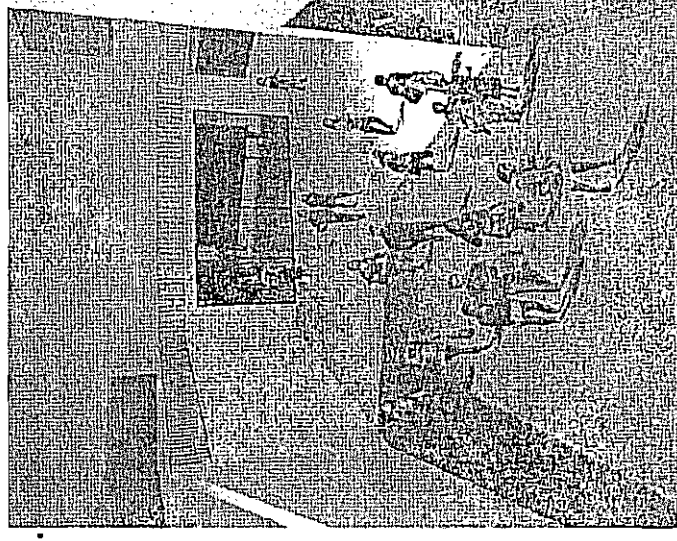
CORPO B-C

Centro Polifunzionale per Attività artistiche

CITTA' DELLA GIOVANI



Il Corpo B-C- Centro Polifunzionale per Attività artistiche è composto da un organismo edilizio più articolato in quanto con elevazioni diverse e posizionato nel lato Ovest dell'area a confine con i fabbricati esistenti così come riportato nella planimetria generale.



Tali corpi saranno realizzati con struttura intelaiata in c.a., saranno costituiti da quattro elevazioni fuori terra con copertura a terrazzo praticabile ma non accessibile al pubblico.



COMUNE DI ALCAMO
Servizi Tecnici

CORPO B1

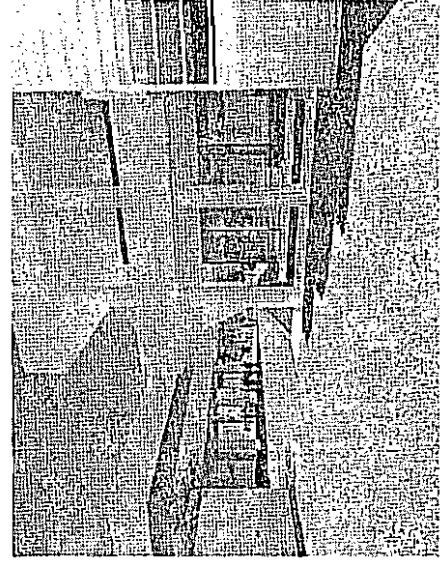
Laboratorio di Arti applicate

CITTADELLA DEI GIOVANI

E' costituito da un piano terra, un piano primo ed un piano secondo da adibire a sala polifunzionale oltre un piano terzo ove è collocato il torrino scala e ascensore nonché un vano tecnico. Il terrazzo è praticabile ma non accessibile al pubblico e sarà utilizzata per la collocazione di pannelli fotovoltaici.

Il corpo B1 è provvisto di scala, ascensore a servizio del corpo B1 e del corpo B2 il quale si trova in adiacenza ed alle stesse quote di piano. Attorno il vano scala-ascensore sono presenti, ai vari piani, i servizi igienici anche per i D.A. e vani tecnici. E' presente un giunto tecnico di spessore minimo cm. 10 fra il Corpo B1 ed i fabbricati esistenti posti ad Ovest e il corpo B2.

Il corpo B1 presenta una grande vetrata continua posta ad Est-Nord dello stesso corpo di fabbrica con altezza mt. 10.70, inoltre per accedere al primo piano dall'esterno è presente una rampa in c.a. con specchio d'acqua sottostante. In adiacenza al Corpo B1, e ubicato a Nord, è posizionata una scala antincendio in acciaio che permette l'evacuazione dal secondo piano fino al piano terra.





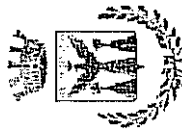
COMUNE DI ALCAMO
Servizi Tecnici

CORPO B1 – Laboratorio di Arti applicate

Dati metrici

CITTA' DELLA GIOVANI

- Edificio a quattro elevazioni composto da 3 ambienti con reception, servizi igienici, locali tecnici e ripostigli alle prime tre elevazioni e da locali tecnici al terzo piano;
- Superficie coperta: mq. 528,60 (Piano terra mq. 487,60, Primo piano mq. 398,60, Secondo piano mq. 379,90, Terzo piano - locali tecnici in copertura mq. 23,45);
- Altezza max. edificio: m. 11,00 (Piano terra Hluce m. 3,70 + Primo piano Hluce m. 3,20 + Secondo piano Hluce m. 3,20);
- Altezza max. edificio con torrino Scala-Ascensore: m. 15,10;
- Rampa esterna che collega lo spiazzale antistante l'edificio al primo piano: lunghezza m. 30,00, larghezza m. 2.20;
- Scala esterna in acciaio collocata a Nord dell'edificio;
- Servizi igienici per il pubblico: a Piano terra n. 6 vasi (di cui 1 per portatori di Handicap) e n. 6 lavabi, a Primo piano n. 7 vasi e n. 8 lavabi e a Secondo piano n. 7 vasi e n. 8 lavabi.
- Destinazioni d'uso possibili: scuole , sala convegni, cinema, teatri, tribune con posti fissi



COMUNE DI ALCAMO
Servizi Tecnici

CORPO B2

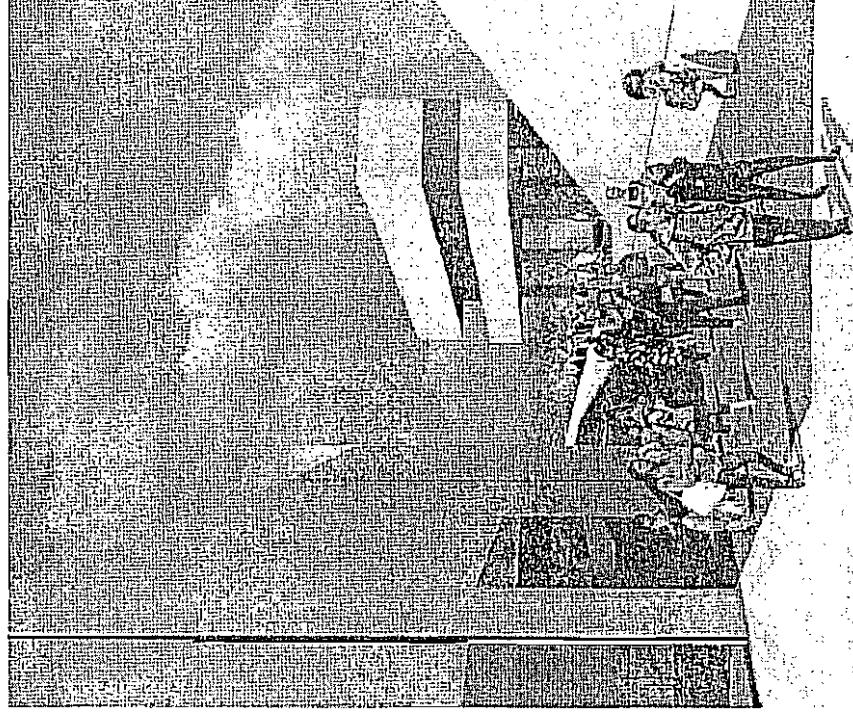
Laboratorio scientifico (Planetario)

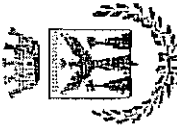
CITTA' DELLA GIOVANI

E' costituito da un unico vano a tutta altezza con ballatoio perimetrale interno e scala di collegamento fra i vari piani oltre, per ogni piano, locali per servizi igienici e locali da adibire a hall e spazio espositivo.

La copertura e a terrazzo praticabile ma non accessibile al pubblico e presenta nella parte centrale una cupola di base trapezoidale. L'accessibilità ai vari piani da parte di persone diversamente abili viene garantita dall'ascensore posto nel Corpo B1, come già detto, attiguo e comunicante con il Corpo B2.

E' presente un giunto tecnico di spessore minimo cm. 10 fra il Corpo B2 ed i fabbricati esistenti posti ad Ovest e il corpo B1 ed il corpo C





COMUNE DI ALCAMO
Servizi Tecnici

CORPO B2 – Laboratorio scientifico (Planetario)

Dati metrici

CITTA' DELLA GIOVANI

- Edificio a tre elevazioni composto da 1 ambiente:
- Superficie coperta: mq. 224,70 (Piano terra mq. 213,20, Primo piano mq. 152,70, Secondo piano mq. 152,70);
- Altezza max. edificio: m. 11,00 (Piano terra Hluce m. 3,70 + Primo piano Hluce m. 3,20 + Secondo piano Hluce m. 3,20);
- Altezza max. tetto a falde: m. 15,10.
- Destinazioni d'uso possibili: scuole , sala convegni, cinema, teatri, tribune con posti fissi



COMUNE DI ALCAMO
Servizi Tecnici

CORPO C

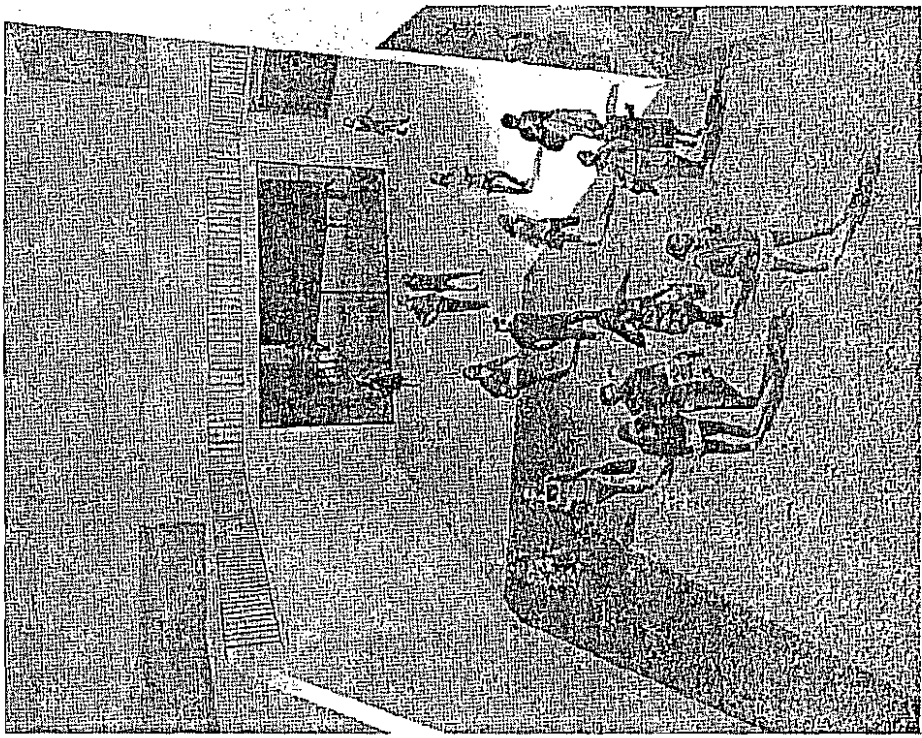
Aula Laboratorio

CITTA' DELLA PIAZZA DEI GIOVANI

E' posto a sud, ad una sola elevazione fuori terra, da utilizzare come laboratorio didattico artistico, sarà realizzata con struttura intelaiata in c.a. e copertura in parte a falda per permettere la collocazione di gradonata per un utilizzo dei giovani.

Il collegamento fra il piano della gradonata ed il piano terra sarà realizzato con una scala esterna in c.a.

Si prevede un utilizzo del corpo C per attività didattiche artistiche, inoltre sarà dotato di servizi igienici adatti per bambini.





COMUNE DI ALCAMO
Servizi Tecnici

CORPO C - Aula Laboratorio Dati metrici

CITTA' DELLA DEI GIOVANI

- Edificio ad una elevazione composto da n. 1 ambiente principale, n. 2 ripostigli e n. 3 locali tecnici;
- Superficie coperta: mq. 203,00;
- Altezza max. edificio: m. 4,00 (Piano terra Hluce m. 3,60-Altezza muri di confine: m. 7,50);
- Servizi igienici: n. 3 vasi e n. 3 lavabi.
- Destinazioni d'uso possibili: scuole , sala convegni, cinema, teatri, tribune con posti fissi



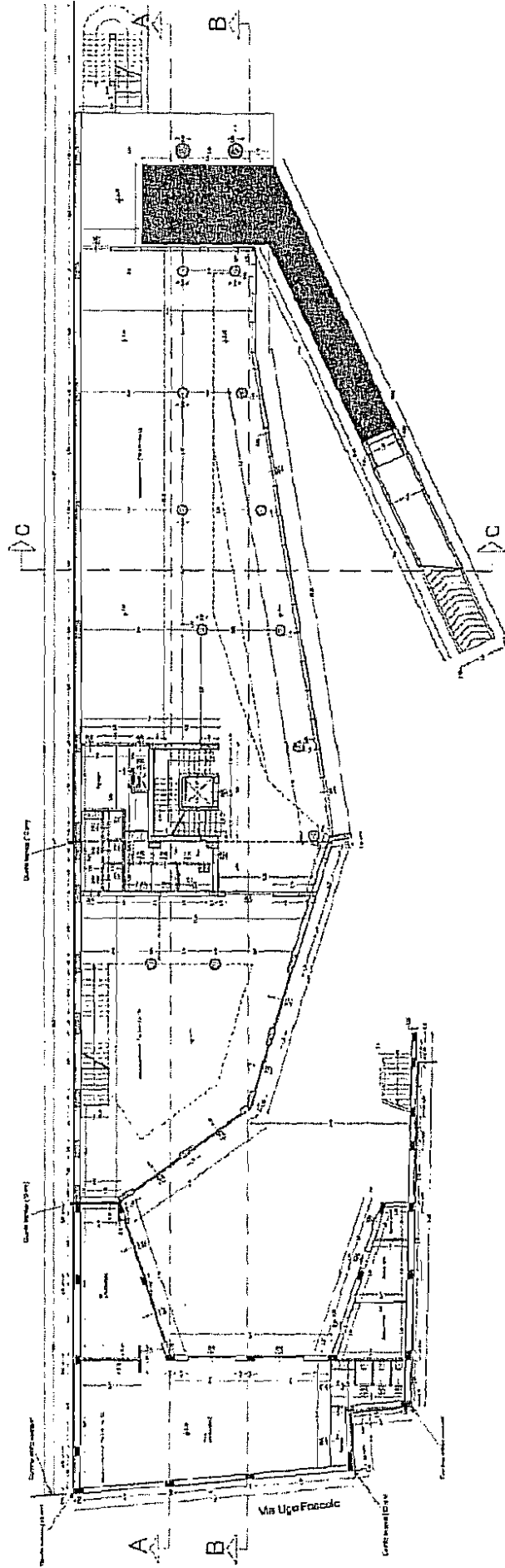
COMUNE DI ALCAMO
Servizi Tecnici

CORPO B-C

Centro Polifunzionale per Attività artistiche Architettonici

CITTA' DELLA GIOVANI

Piano terra



A DLEGATO "B" M



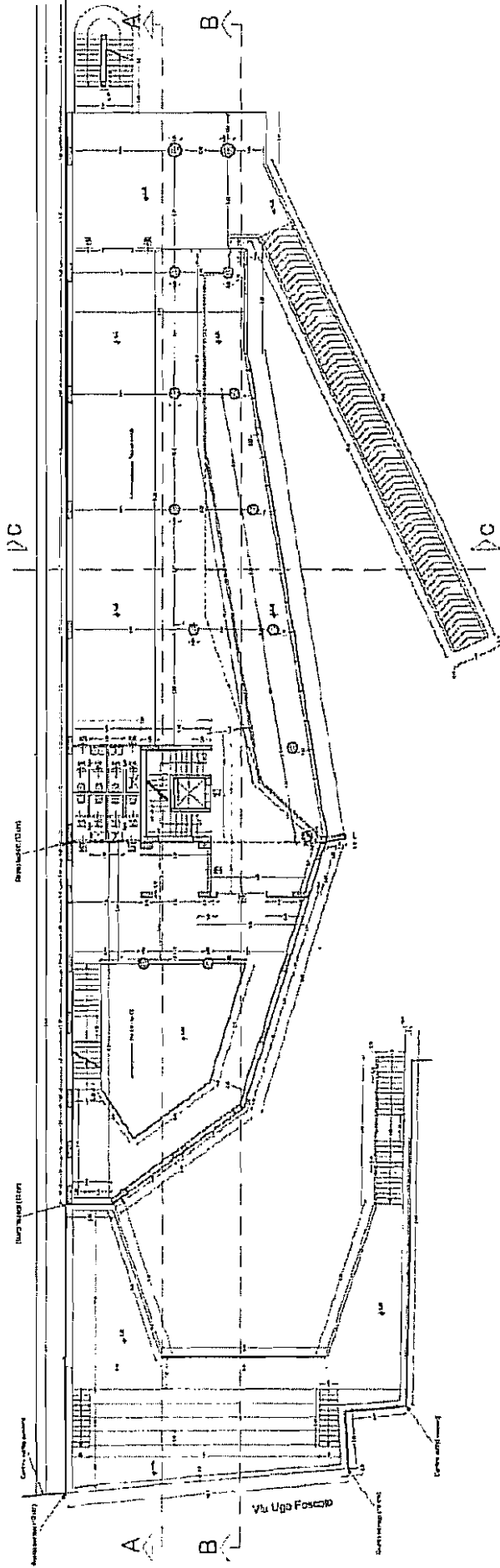
COMUNE DI ALCAMO
Servizi Tecnici

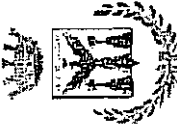
CORPO B-C

Centro Polifunzionale per Attività artistiche Architettonici

CITTA' DELLA GIOVANI

Piano primo





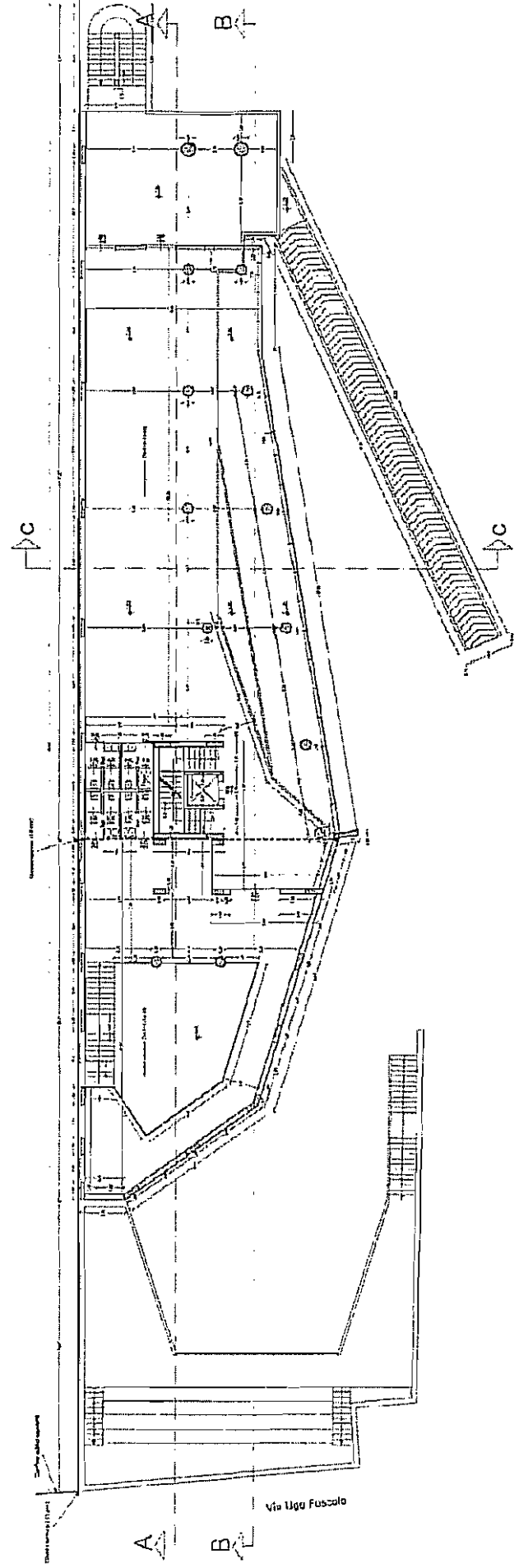
COMUNE DI ALCAMO
Servizi Tecnici

CORPO B-C

Centro Polifunzionale per Attività artistiche Architettonici

CITTA' DELLA DEICIOVAN

Piano secondo





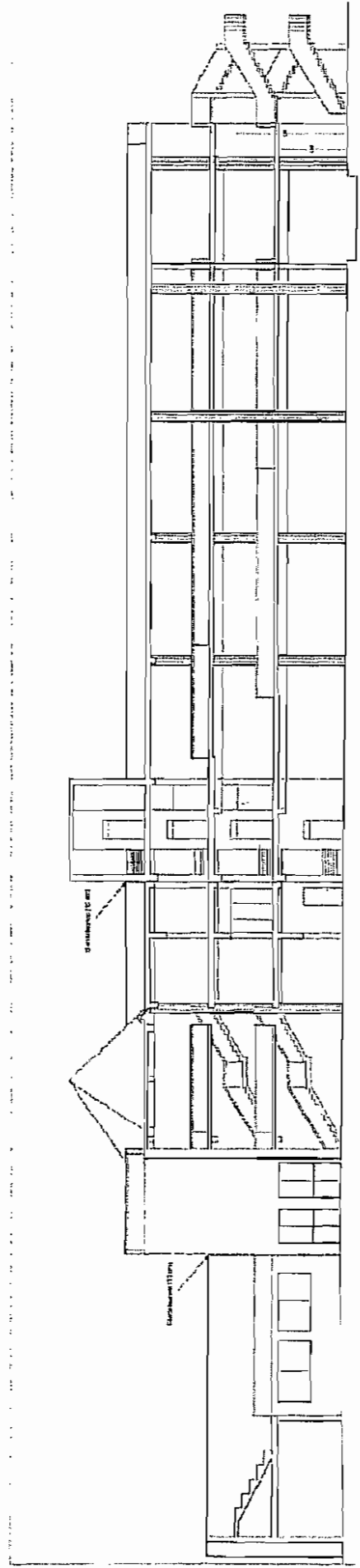
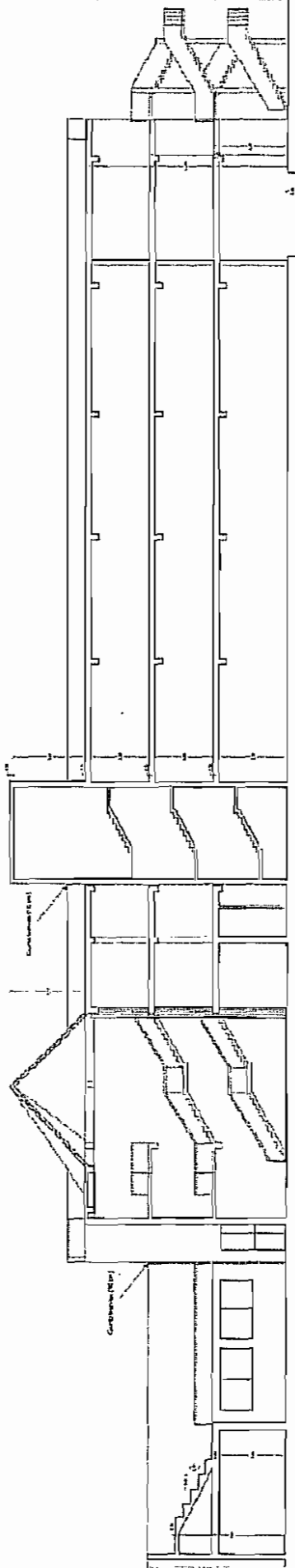
COMUNE DI ALCAMO
Servizi Tecnici

CORPO B-C

Centro Polifunzionale per Attività artistiche Architettonici

CITTA' DELLA GIOVANI

Sezioni





COMUNE DI ALCAMO
Servizi Tecnici

CORPO B-C

Centro Polifunzionale per Attività artistiche Architettonici

CITTA' DELLA GIOVANI

Sezioni

